

Trois-Rivières

Zone 1: Cap-de-la-Madeleine Est

Trois-Rivières est une ville située le long du fleuve Saint-Laurent, là où la rivière Saint-Maurice se déverse dans le fleuve Saint-Laurent. La zone du Cap-de-la-Madeleine s'est développée suivant la rue Notre-Dame, formant un maillage orthogonal avec quelques boucles et impasses isolés, ce qui rend sa connectivité plutôt bonne. Elle longe le fleuve, de la Rivière Saint-Maurice jusqu'à la limite est de la ville. Elle est traversée par la route provinciale 138 (boulevard Sainte-Madeleine).

On trouve dans ce secteur une variété de types d'habitation. Il y a des maisons unifamiliales isolées (tel que le long de la route 138), des plex (sur la rue des Érables), ainsi que des blocs d'appartements et condos (sur la rue du Sanctuaire). Certaines rues ont un seul type d'habitation tandis que d'autres en ont plusieurs en même temps. La densité de population dans le secteur oscille entre 2350 et 4980 habitants au kilomètre carré. Seule une bande riveraine le long du fleuve présente une densité plus faible, en raison des nombreux espaces non bâtis.

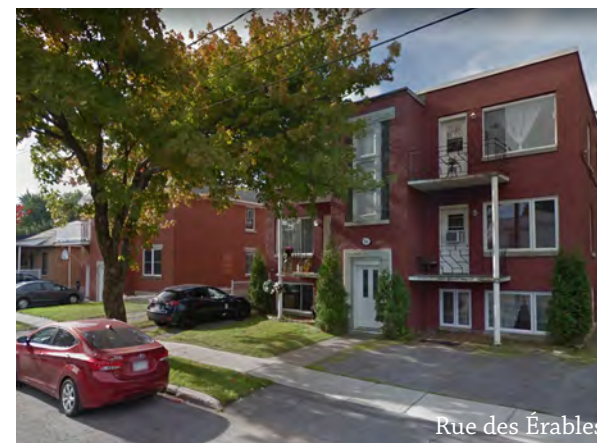
La majorité des services du secteur sont localisés le long de la route 138 dans la partie ouest du secteur. Il n'y a aucun service dans la partie est du secteur.



Rue Notre-Dame



Vue aérienne du secteur



Rue des Érables



Boulevard Sainte-Madeleine



Rue du Sanctuaire

Crédits photo: Google Maps

Trois-Rivières

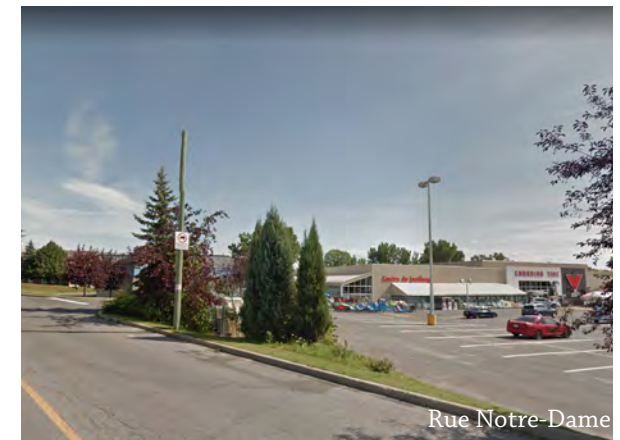
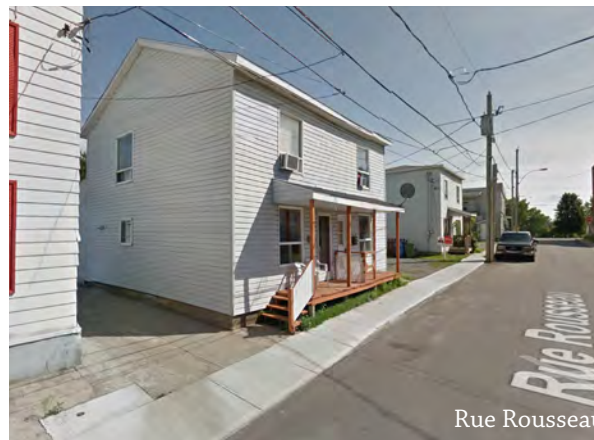
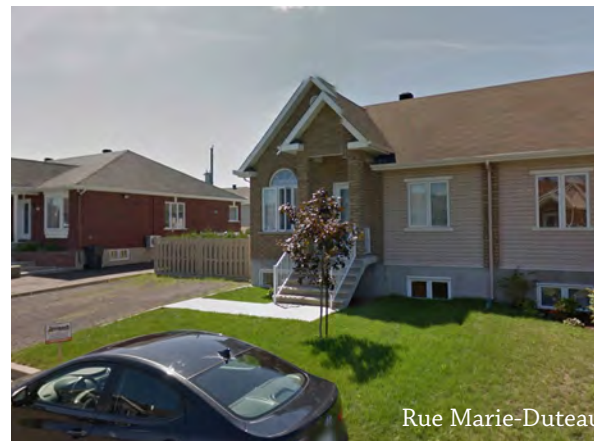
Zone 2: Cap-de-la-Madeleine Nord

Cette zone est localisée à l'est de la rivière Saint-Maurice, et chevauche l'autoroute 40. De nombreuses résidences pour personnes âgées se trouvent dans cette zone. Au nord de l'autoroute, on trouve des quartiers de type « banlieue pavillonnaire », avec un maillage curvilinéaire avec de nombreuses impasses et boucles. Dans le secteur au sud de l'autoroute se déploie un tissu plus ancien, avec un maillage orthogonal et des maisons unifamiliales et des plex de petites dimensions.

L'habitation dans le secteur au nord de l'autoroute est composée surtout de maisons unifamiliales isolées, ayant généralement juste un étage, tel que sur la rue Marie-Duteau. Au sud de l'autoroute, on trouve plus d'habitats collectifs sous forme de blocs d'appartements, ainsi que plusieurs plex (rue Rousseau) et des maisons unifamiliales.

Les services dans cette zone sont concentrés dans la partie plus au sud de l'autoroute, le long du boulevard Thibeau et de la rue Notre-Dame. Ils sont regroupés au sein d'un centre

commercial, ou alors distribués le long de l'autoroute, sous la forme de grandes surfaces.



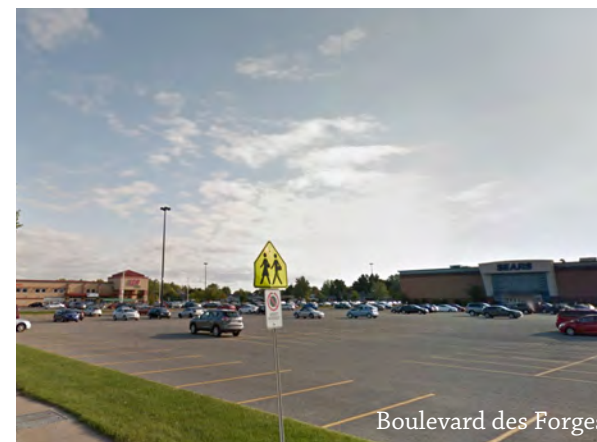
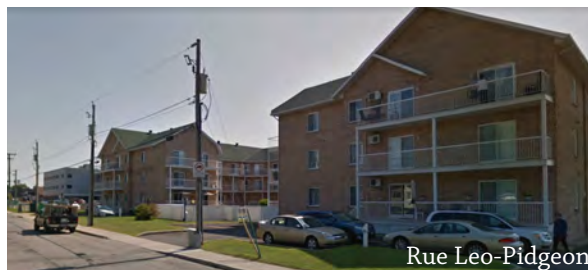
Trois-Rivières

Zone 3: Secteur-Lambert

Ce secteur est situé à l'est du boulevard des Forges, qui permet l'accès au centre-ville de Trois-Rivières (zone 5). Le secteur est composé d'un réseau de rues curvilignes et contient diverses formes résidentielles : maisons individuelles, blocs d'appartements ainsi que plusieurs plex.

Les maisons unifamiliales se trouvent dans le quartier résidentiel à l'ouest du boulevard des Forges, vu sur la rue J.H.-Fortier, ainsi que des petits blocs d'appartements, tel que sur la rue Émile-Jean. Du côté est du boulevard, il y a plusieurs duplex et blocs d'appartements. Ceci se reflète dans la densité de population dans le secteur : 1421 personnes au kilomètre carré dans la partie ouest, et 2566 personnes au kilomètre carré à l'est du boulevard des Forges.

Les services du secteur sont concentrés le long de l'artère commerciale du boulevard des Forges. On trouve un grand centre d'achats (centre commercial Les Rivières) ainsi que des bâtiments commerciaux situés en fond de lot, avec des grandes aires de stationnement. Il y a une grande variété de services, plusieurs supermarchés, des pharmacies, des banques, ainsi qu'une clinique.



Crédits photo: Google Maps

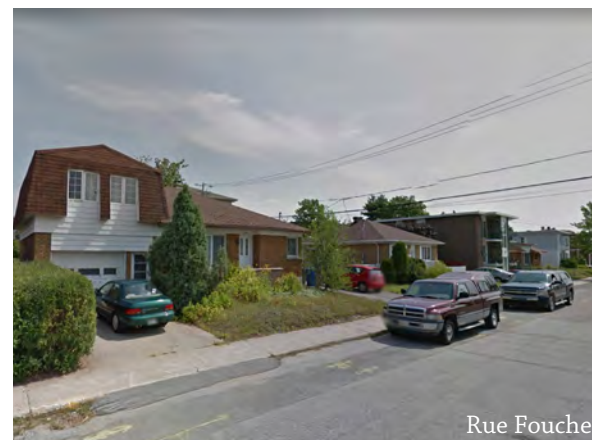
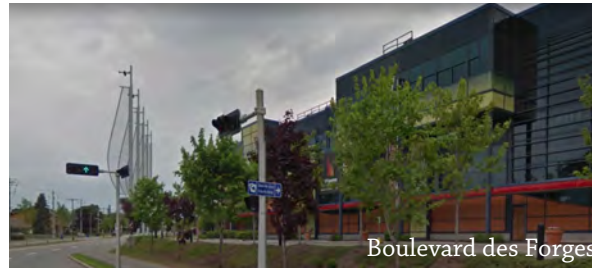
Trois-Rivières

Zone 4: Zone institutionnelle et industrielle des Récollets

Cette zone de Trois-Rivières est située au nord du centre-ville et au sud de l'autoroute 40; elle est traversée par le boulevard des Forges. On trouve dans la partie est plusieurs attrait institutionnels, des collèges, le Parc de L'exposition de Trois-Rivières et le Centre hospitalier Sainte-Marie. La partie ouest contient une zone industrielle, entrecoupée de grands boulevards, ainsi que le campus de l'Université du Québec à Trois-Rivières.

L'habitation dans cette zone consiste surtout d'habitat collectif et de plex. Il y a aussi des maisons unifamiliales, comme le long de la rue Foucher et aussi des blocs d'appartements, comme sur la rue Louis Pasteur. La densité de population dans l'ensemble de la zone est plutôt faible, car la majorité de la zone a un usage institutionnel ou industriel.

Il y a peu de services dans cette zone, à l'exception de quelques commerces éparpillés le long du boulevard des Forges. Quelques épiceries sont situées dans la partie nord-est de la zone, mais les commerces sont surtout situés à l'extérieur du secteur à l'étude.



Crédits photo: Google Maps

Trois-Rivières

Zone 5: Vieux-Trois-Rivières

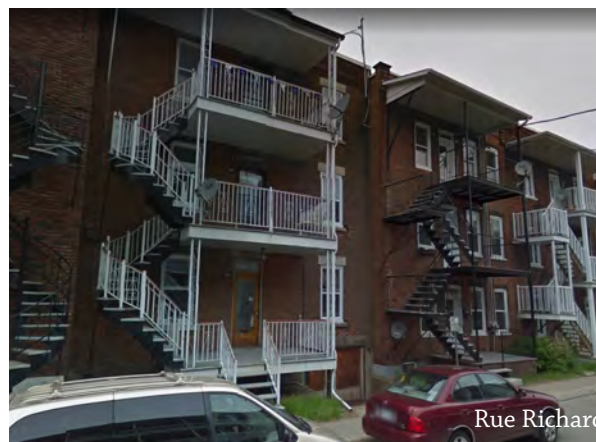
Le centre-ville de Trois-Rivières est situé entre l'autoroute 40 et le fleuve St-Laurent. La densité dans le secteur est élevée, oscillant entre 2500 et 7916 habitants au kilomètre carré. On y retrouve une très forte mixité dans les usages commerciaux et l'habitation. Les immeubles comptent aussi de nombreux étages, allant jusqu'à 5 niveaux au cœur de la zone.

On trouve dans la zone une variété d'habitations, particulièrement l'habitat collectif. Dans plusieurs rues l'habitat est mixte, tel que sur la rue Niverville. Il y a aussi quelques rues où on trouve beaucoup de plex, les triplex en particulier (voir rue Richard). Il y a aussi plusieurs bâtiments institutionnels le long de la rue Sainte-Cécile, où le Collège Marie-de-l'Incarnation.

Les services dans cette zone sont regroupés particulièrement le long de la rue Royale et de la rue des Forges. L'ensemble du secteur est bien desservi en termes de services, avec plusieurs pharmacies, cliniques, banques et épiceries. Les services, pour la plupart, se trouvent dans un rayon de 700 mètres près des résidences pour aînés dans la zone.



Rue Niverville



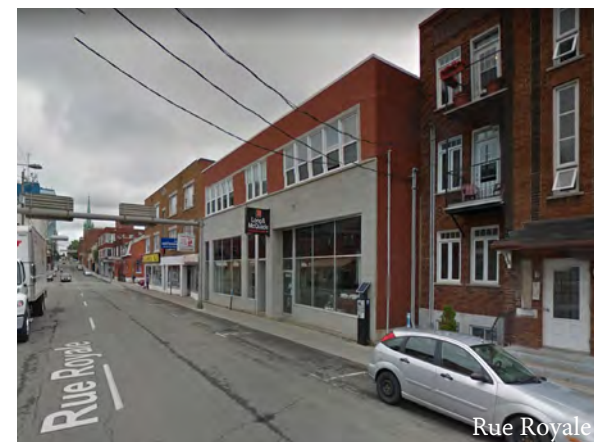
Rue Richard



Rue Rue Sainte-Cécile



Vue aérienne du secteur



Rue Royale



Rue des Forges

Trois-Rivières

Zone 6: Terrasse Duvernay

La zone de Terrasse-Duvernay s'est développée en étroit lien avec l'autoroute 40. Elle est composée d'un quartier résidentiel avec un maillage curvilinéaire avec de nombreuses impasses et boucles. Ceci diminue l'accessibilité à pied, car de longues distances doivent être parcourues pour atteindre les destinations.

La partie résidentielle de cette zone contient presque exclusivement des maisons unifamiliales isolées, la densité de population dans le secteur est donc très faible, avec 1913 habitants au kilomètre carré. Les maisons ont entre un et deux étages, comme sur la rue de l'Estérel ou la rue de la Falaise.

Les services de cette zone sont regroupés au sud là où le boulevard commercial Jean-XXIII connecte avec l'autoroute 40. On y trouve de nombreux bâtiments commerciaux, situés en fond de lot et avec de grands stationnements à l'avant. On trouve une offre limitée à quelques épiceries, des banques et une pharmacie.



Rue de l'Estérel



Rue de la Falaise



Côte de Verdun



Vue aérienne du secteur



Chemin Sainte-Marguerite Est



Boulevard Jean-XXIII

Crédits photo: Google Maps

Trois-Rivières

Zone 7: Trois-Rivières-Ouest

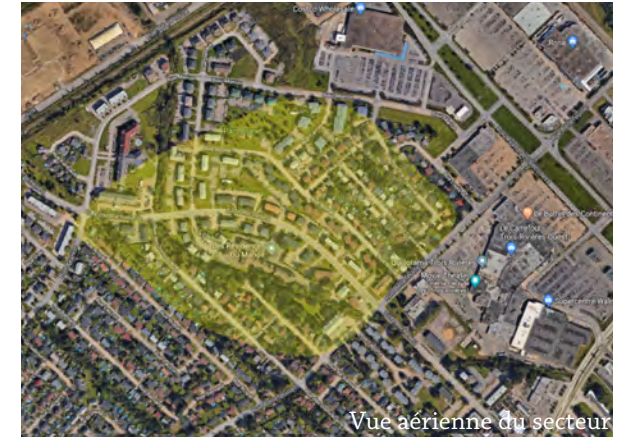
Cette zone est située au sud-est de l'intersection des autoroutes 40 et 55. C'est un secteur résidentiel avec une densité d'habitation plus élevée que dans les zones précédentes et une variété de types d'habitation.

L'habitation dans le secteur est un mélange de plex, blocs d'appartements et maisons unifamiliales isolées et jumelées, par exemple sur la rue de Sienne. La densité du secteur est entre 3000 et 4500, dû à la présence de nombreux blocs d'appartements, particulièrement le long de la rue Marion et la Côte Richelieu. La trame comporte toutefois plusieurs impasses qui diminuent la connectivité de cette zone.

L'ensemble des services dans le secteur sont concentrés dans un centre commercial au sud. Dans cette zone, on trouve notamment deux épiceries et trois pharmacies, et le centre commercial le Carrefour Trois-Rivières-Ouest, sur la rue Bellefeuille. Toutes ces activités sont plutôt éloignées des résidences pour aînés de la zone.



Rue de la Sienne



Vue aérienne du secteur



Rue Marion



Rue Brunet



Côte Richelieu



Rue Bellefeuille