



Les politiques favorables au vieillissement actif à l'épreuve des contraintes territoriales

Paula Negrón-Poblete, professeure agrégée
École d'urbanisme et d'architecture de paysage. Université de Montréal

Viellissement et politiques sociales : enjeux d'aujourd'hui, défis pour demain
Institut sur le vieillissement et la participation sociale des aînés de l'U.Laval, Québec 24 oct. 2016

Contenu

1. Le vieillissement sur place
2. La politique: Vieillir et vivre ensemble
3. La stratégie: Ville amie des aînés
4. Enjeux
5. Présentation de 3 cas d'étude
 - St-Eustache
 - Shawinigan
 - Gatineau
6. Remarques finales

Le souhait: Vieillir sur place

- **Attachement** des individus à leur milieu
 - Maintenir son réseau, ses habitudes, son autonomie
 - Déménagement souvent sous contrainte



- **Politiques publiques**

- **OMS:** Guide mondial Villes-amies des aînés (2007)
 - **Québec:** Vieillir et vivre ensemble, chez soi, dans sa communauté (2011)
 - **Municipal:** Démarche MADA (2008)
 - **Local:** Tables de concertation des aînés
- ✓ Implication des élus
 - ✓ Comité de pilotage
 - ✓ Diagnostic du milieu
 - ✓ Politique municipale et plan d'action
 - ✓ Mise en œuvre d'actions
 - ✓ Évaluation

Vieillessement actif?

Éléments clé:

- ▶ **Accessibilité spatiale** aux commerces et services (Horner et al. 2015) et aux soins de santé (Paez et al. 2010).
- ▶ **Proximité** aux commerces d'alimentation et aux parcs (Cao et al. 2010)
- ▶ **Transport collectif** (Engels et Liu, 2011)
- ▶ **Sentiment de sécurité** (Stahl et al. 2008)

Contraintes territoriales



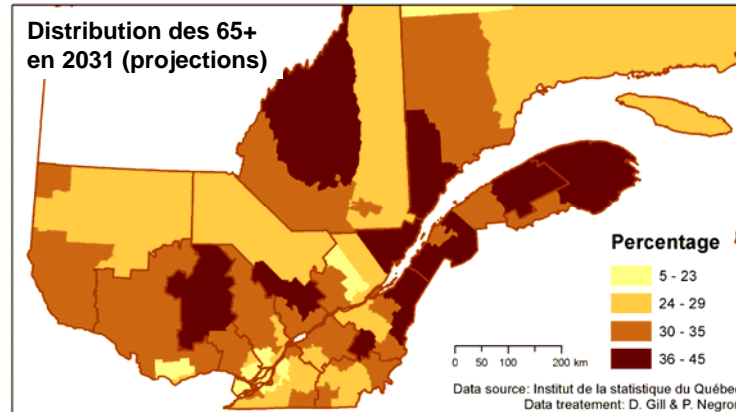
<http://www.nationalseniorsstrategy.ca/>



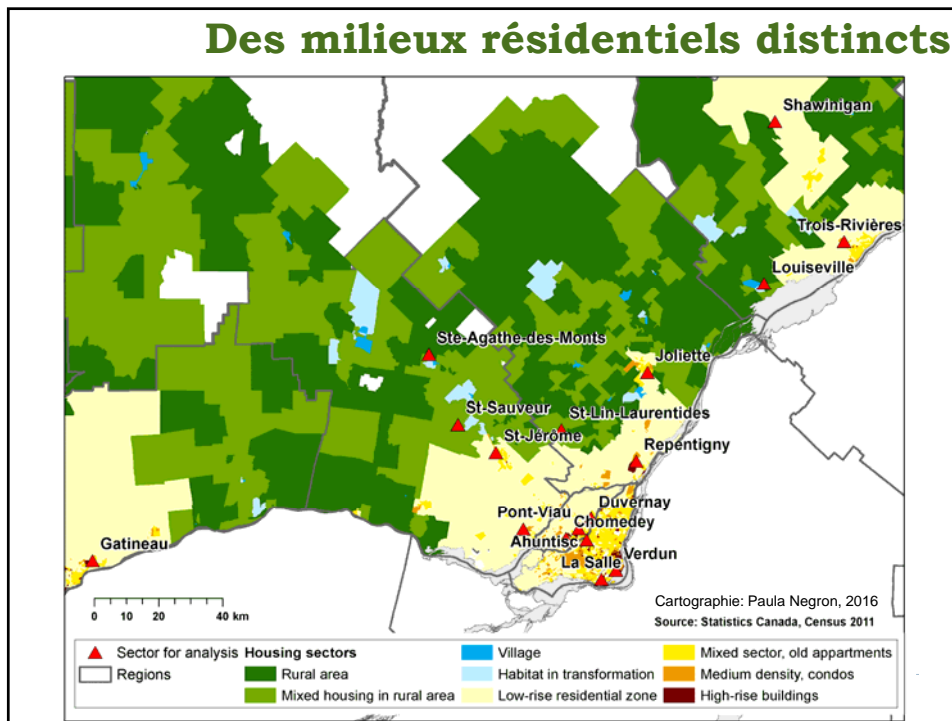
Expérience positive du vieillissement

Un vieillissement dans divers contextes

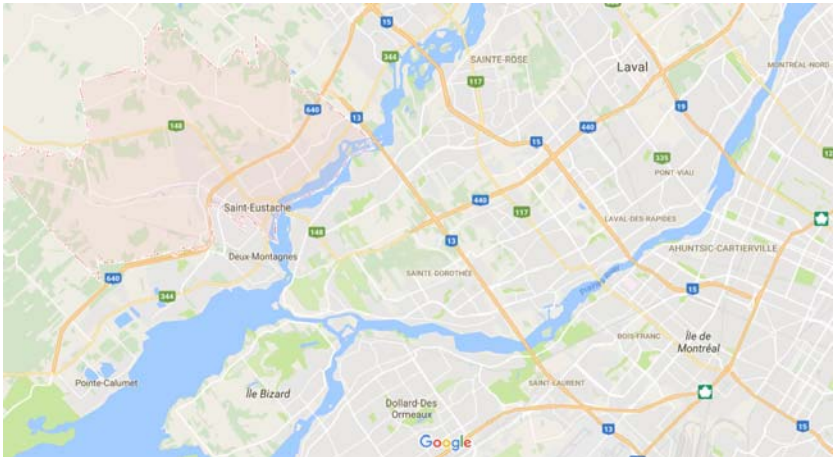
- Grandes différences entre les régions du Québec
 - Environnements ruraux, Villes moyennes, Métropoles
- Variations au sein des métropoles
 - Quartiers centraux, Banlieues, Périphéries



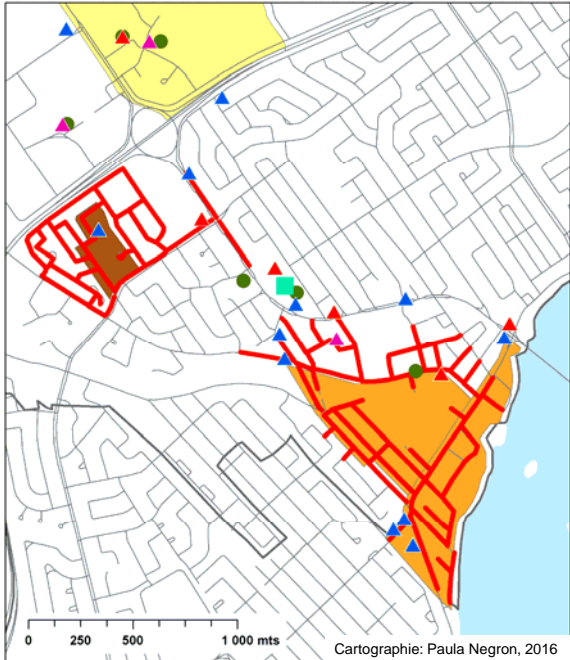
Des milieux résidentiels distincts



St-Eustache



Source: Google Maps

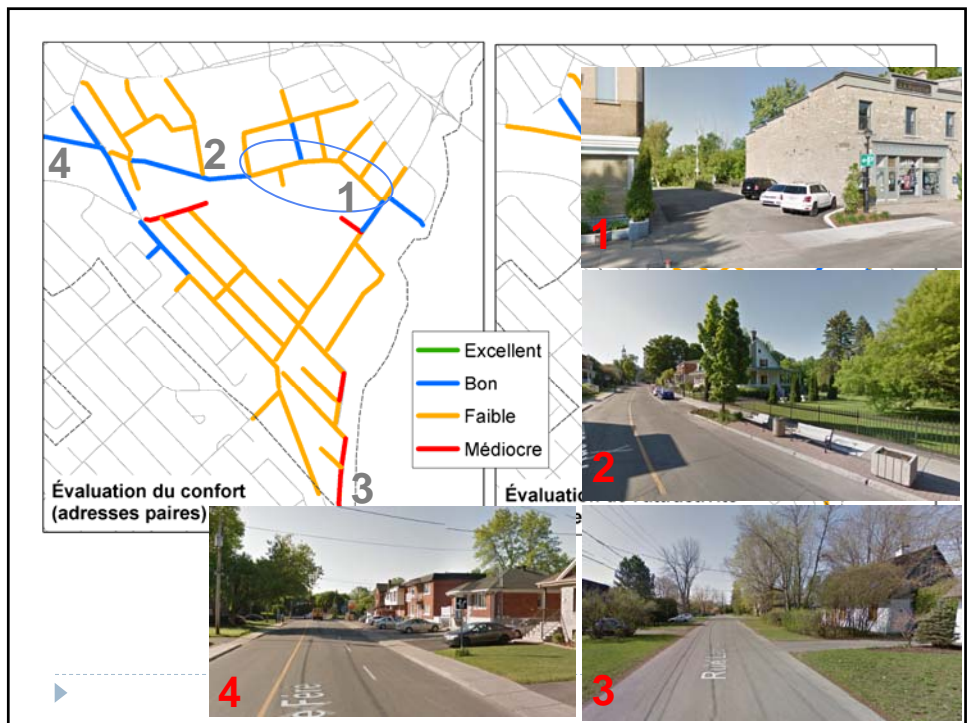


St-Eustache

- ▲ Banque
- ▲ Alimentation
- ▲ Clinique médicale
- Centre commercial
- Pharmacie
- Application MAPP

Proportion 65+ St-Eustache: 14.2%

- 30% - 37%
- 38% - 46%
- 47% - 56%
- 57% - 69%
- 70% - 94%



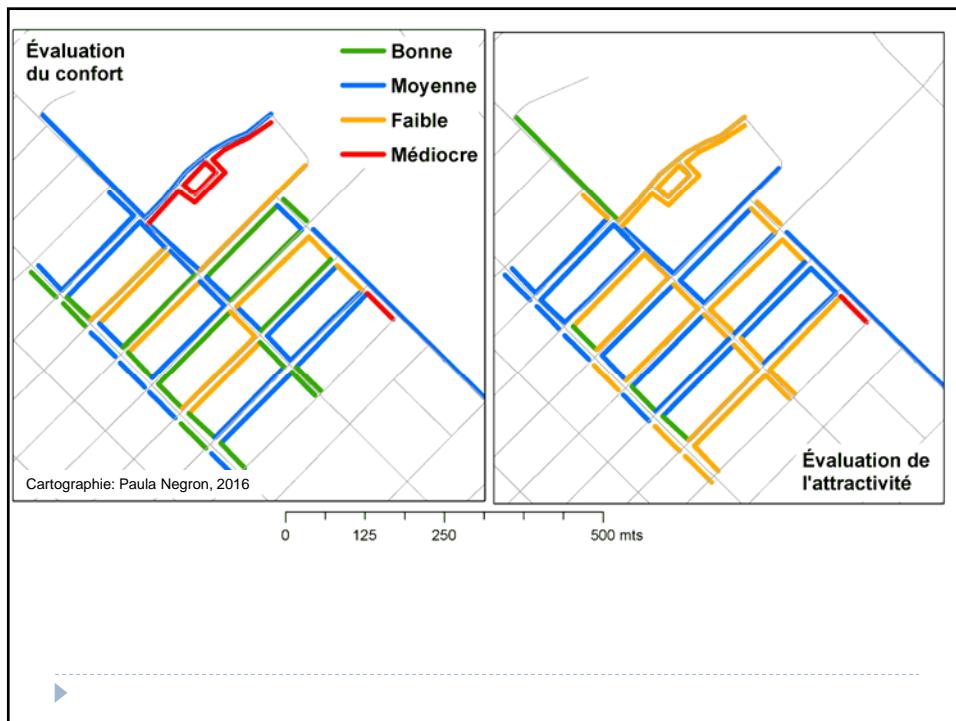
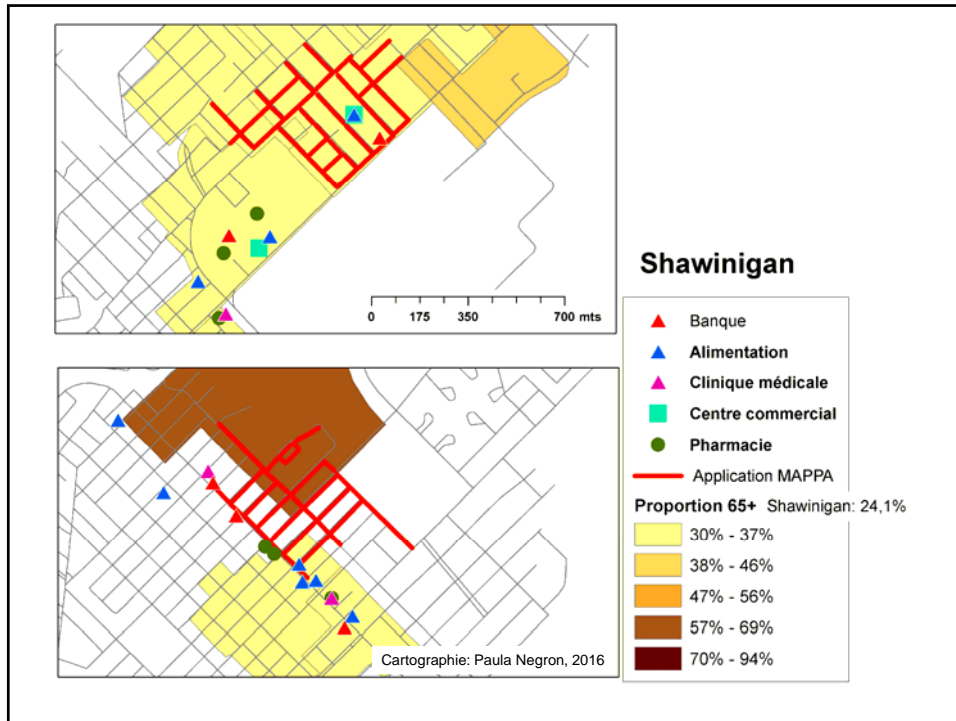
St-Eustache, Focus Group

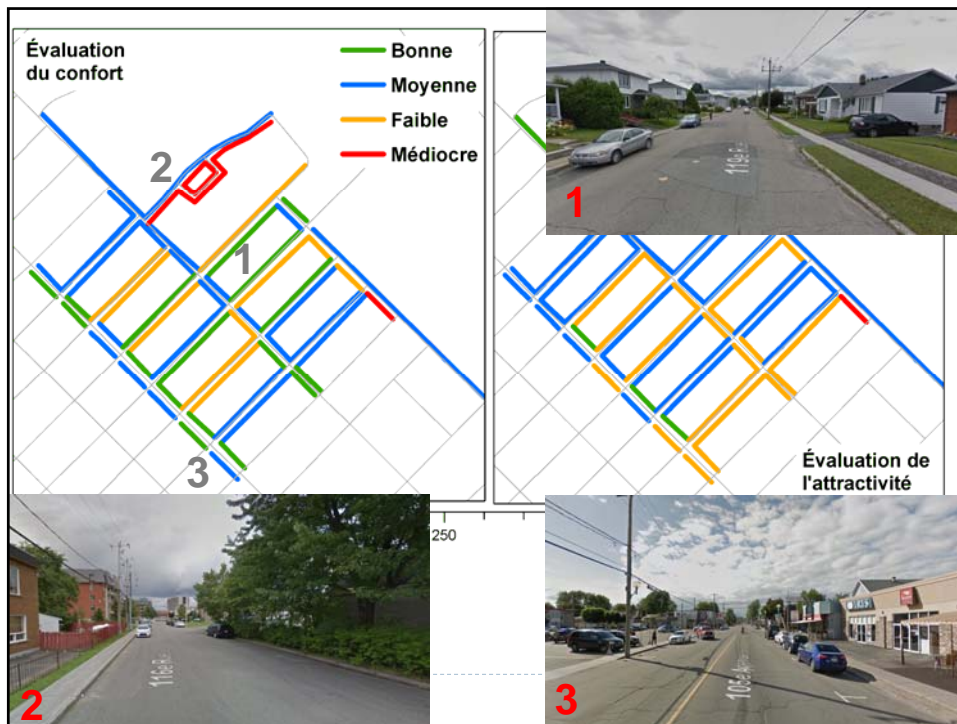
- ▶ **L'accessibilité aux commerces** exige une voiture (famille, amis)
- ▶ Le transport collectif ne répond pas aux besoins des aînés (emplacement, fréquence, aides à la mobilité)
- ▶ La ville de St-Eustache fait beaucoup d'efforts pour améliorer la **qualité de vie** aux yeux des aînés
- ▶ Les aînés se sentent **respectés**, faisant partie de la **communauté**.
 - ▶ *C'est comme un village... c'est campagnard*
 - ▶ *La résidence « c'est quasiment comme chez nous, je suis bien ici »*
- ▶ Le déménagement en résidence résulte de problèmes de **santé**. Ceux qui vivent chez eux, appréhendent ce moment
 - ▶ *Je me suis informée et c'est impossible d'y arriver (le prix de déménager en résidence)*
 - ▶ *J'aime marcher, je prenais de bonnes marches, mais là je n'ai plus d'équilibre... Là je vais m'asseoir dehors par exemple.*

Shawinigan



Source: Google Maps





Shawinigan, Focus Group

- ▶ Les aînés **apprécient** vivre à Shawinigan
 - ▶ *Le gros avantage c'est le coût de la vie qui est plus bas qu'à l'extérieur*
- ▶ Fort sentiment **d'appartenance**
 - ▶ *À la résidence on est bien... tu as des amis automatiquement*
 - ▶ *Tant que je vais être capable d'être autonome, de me déplacer, je vais rester là (près des services)*
- ▶ Importance de la **marche**: club de marche, dans la résidence, au centre commercial
- ▶ Les gens **se rendent en auto** à des endroits où marcher
- ▶ **Enjeux d'accessibilité**
 - ▶ Le centre commercial offre un service de navette 1x semaine
 - ▶ Déplacements réguliers à Trois-Rivières, Québec et Montréal
 - ▶ Les magasins vont à la résidence
- ▶ Impact de la **situation économique**
 - ▶ Parc de logements vieillissant
 - ▶ Nouvelle population
 - ▶ *Avant on avait plusieurs magasins à Shawinigan, maintenant c'est bien basic*
 - ▶ *Nous aussi on paye des taxes!*

Gatineau



Source: Google Maps



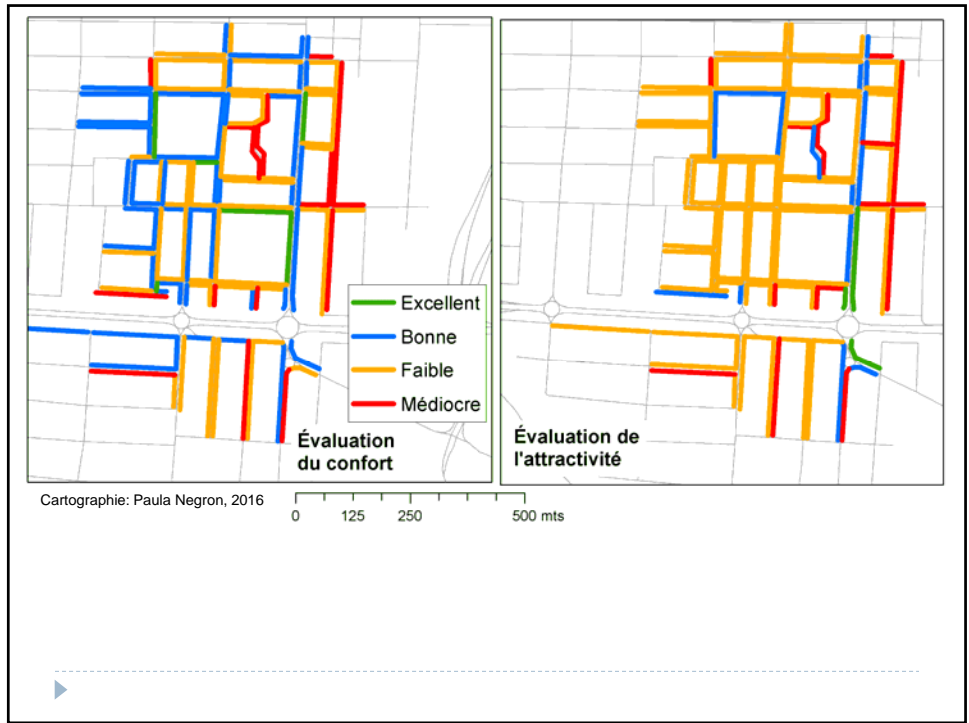
Gatineau

- ▲ Banque
- ▲ Alimentation
- ▲ Clinique médicale
- Centre commercial
- Pharmacie
- Application MAPPA

Proportion 65+ Gatineau: 11,7%

- 30% - 37%
- 38% - 46%
- 47% - 56%
- 57% - 69%
- 70% - 94%

Cartographie: Paula Negron, 2016



Gatineau, Focus Group

- ▶ Les aînés souhaitent **vivre à Gatineau**
 - ▶ Proximité de la famille, des amis
- ▶ **Difficulté** à faire des marches
 - ▶ *C'est très intéressant de marcher, mais quand il y a une certaine distance comme pour ceux qui doivent aller à l'épicerie, c'est assez loin.... Il n'y a pas de bancs pour s'asseoir.*
 - ▶ Marcher à l'intérieur (résidence, centre commercial)
- ▶ **Enjeux d'accessibilité**
 - ▶ Service de navette seulement pour l'épicerie
 - ▶ Difficulté d'avoir accès aux services médicaux (\$\$\$)
 - ▶ Plusieurs destinations intéressantes, mais non accessibles: *On a besoin de prendre l'air!*
- ▶ **Vivre en résidence** a un coût important
 - ▶ *On est bien mais je trouve que c'est cher pour ce qu'on a*
 - ▶ *Je pense que je vais pas en avoir assez si je vis jusqu'à 100 ans*

Remarques finales

- ▶ Les **enjeux économiques** prennent rapidement le dessus sur les besoins des aînés
- ▶ La **mobilité régionale** est aussi importante que la mobilité locale
- ▶ **L'accessibilité** à pied aux commerces est importante, mais non suffisante pour couvrir tous les besoins des aînés
- ▶ **Vivre en résidence** apporte plusieurs bénéfices aux aînés, mais ce n'est pas pour tous
- ▶ **L'emplacement des résidences** pour aînés doit être mieux encadré dans les politiques urbaines





Merci!

p.negron-poblete@umontreal.ca
www.vieillirauquebec.umontreal.ca